

TEMPO INTEGRATIVO

A.S. 2025/2026
Attività pomeridiane

CLASSI PRIME

- **Open day orientamento (3 ore)**
- **Potenziamento matematica con docente curricolare (4 ore)**
- **Potenziamento fisica con docente curricolare (2 ore)**

CLASSI SECONDE

- **Preparazione prove INVALSI (4 ore)**
2 Matematica e 2 Italiano
- **Incontro orientamento
presentazione indirizzi (2 ore)**
- **Open day di orientamento (3 ore)**

CLASSI TERZE e CLASSI QUARTE

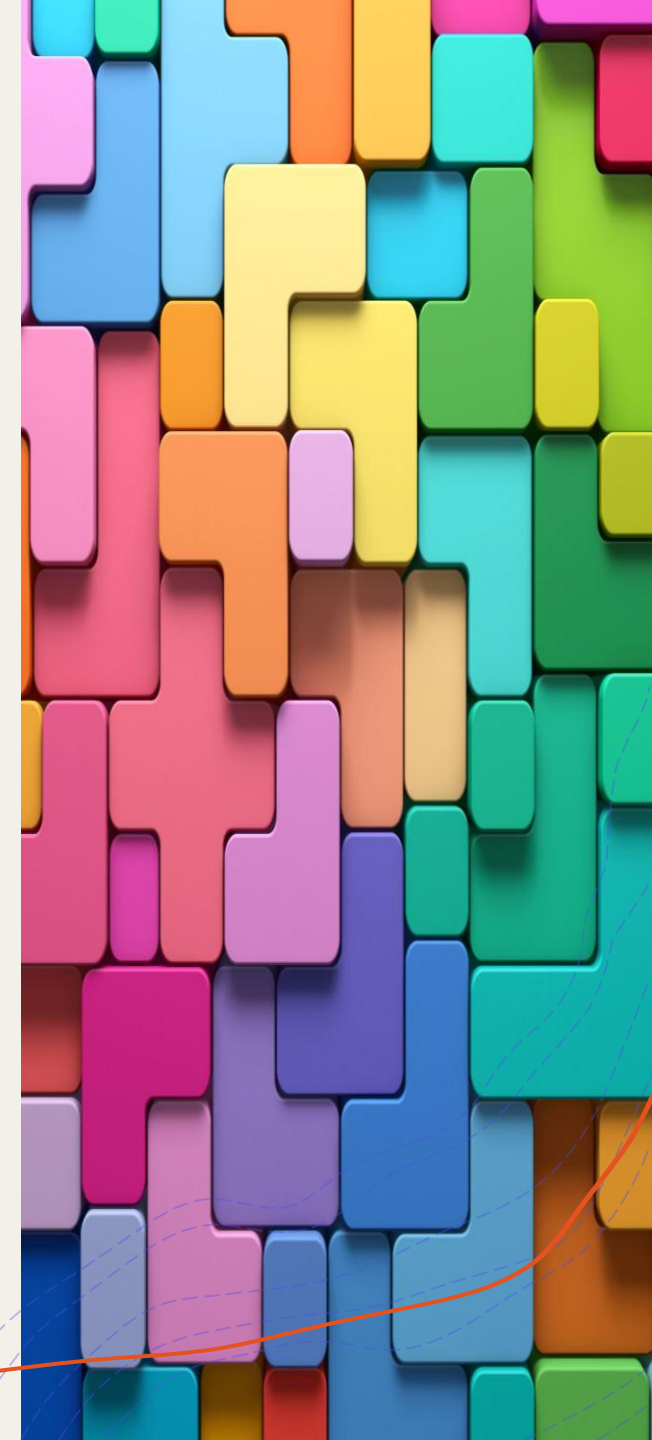
Attività rientranti nelle 30 ore di
ORIENTAMENTO

Attività con TUTOR

Attività con aziende

Attività con Università

Attività con associazioni/terzo settore



CLASSI QUINTE

Attività rientranti nelle 30 ore di
ORIENTAMENTO


Attività con TUTOR

Attività con aziende

Attività con Università

Attività con associazioni/terzo settore

Prove INVALSI Italiano Matematica
Inglese



CALENDARIO
ATTIVITA'
DIDATTICHE
condiviso su drive

[link](#)